

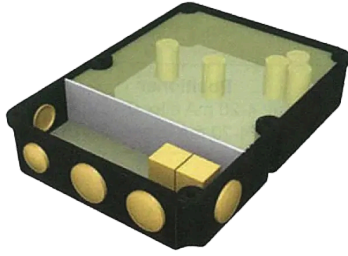
EL TORQUE KOMMUNIKASJONSKORT

QT 250 OG QT 800

Elektrisk forsyning og grensesnitt er i egen boks, og er enkel å montere til aktuatoren.

I. Enkel å terminere.

II. Kommunikasjonskort og strømforsyning er beskyttet med to komponents polyerethan.



I



II



III

TYPE	ART. NR.	MOMENT/ TORQUE	GRENSESNITT/ INTERFACE	FLENS/ FLANGE	A mm	B mm	C mm	VEKT/ WEIGHT kg
QT 250 1.0	5519952	250 Nm	Digital on/off	F05/F07/F10 – SQ 17	229	210	156	12,00
QT 250 1.0		250 Nm	CanOpen	F05/F07/F10 – SQ 17	229	210	156	12,00
QT 250 1.0		250 Nm	Modbus	F05/F07/F10 – SQ 17	229	210	156	12,00
QT 250 1.0		250 Nm	Analog/Analogue 4 – 20mA	F05/F07/F10 – SQ 17	229	210	156	12,00
QT 250 2.0		250 Nm	Digital on/off	F05/F07/F10 – SQ 17	229	210	156	12,00
QT 250 2.1 Ex		250 Nm	Digital Ex on/off	F05/F07/F10 – SQ 17	229	210	156	12,00
QT 250 2.0		250 Nm	CanOpen	F05/F07/F10 – SQ 17	229	210	156	12,00
QT 250 2.1 Ex		250 Nm	CanOpen Ex	F05/F07/F10 – SQ 17	229	210	156	12,00
QT 800 1.0		800 Nm	Digital on/off	F10/F12 – SQ 27	333	238	200	21,00
QT 800 1.0	5519962	800 Nm	CanOpen	F10/F12 – SQ 27	333	238	200	21,00
QT 800 1.0		800 Nm	Modbus	F10/F12 – SQ 27	333	238	200	21,00
QT 800 1.0		800 Nm	Analog/Analogue 4 – 20mA	F10/F12 – SQ 27	333	238	200	21,00
QT 800 2.0		800 Nm	Digital on/off	F10/F12 – SQ 27	333	238	200	21,00
QT 800 2.1 Ex		800 Nm	Digital Ex on/off	F10/F12 – SQ 27	333	238	200	21,00
QT 800 2.0		800 Nm	CanOpen	F10/F12 – SQ 27	333	238	200	21,00
QT 800 2.1 Ex		800 Nm	CanOpen Ex	F10/F12 – SQ 27	333	238	200	21,00
QT 2500 1.0		2500 Nm	Digital on/off	F12/F14 – SQ 36	583	278	247	78,00
QT 2500 1.0	5519972	2500 Nm	CanOpen	F12/F14 – SQ 36	583	278	247	78,00
QT 2500 1.0		2500 Nm	Modbus	F12/F14 – SQ 36	583	278	247	78,00
QT 2500 1.0		2500 Nm	Analog/Analogue 4 – 20mA	F12/F14 – SQ 36	583	278	247	78,00
QT 2500 2.0		2500 Nm	Digital on/off	F12/F14 – SQ 36	583	278	247	78,00
QT 2500 2.1 Ex		2500 Nm	Digital Ex on/off	F12/F14 – SQ 36	583	278	247	78,00
QT 2500 1.0		2500 Nm	CanOpen	F12/F14 – SQ 36	583	278	247	78,00
QT 2500 2.1 Ex		2500 Nm	CanOpen Ex	F12/F14 – SQ 36	583	278	247	78,00